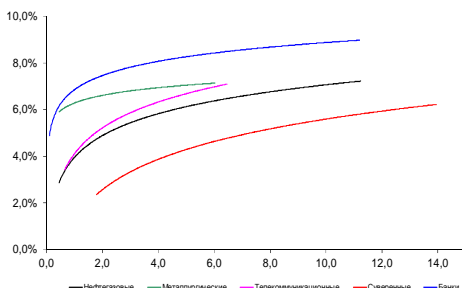
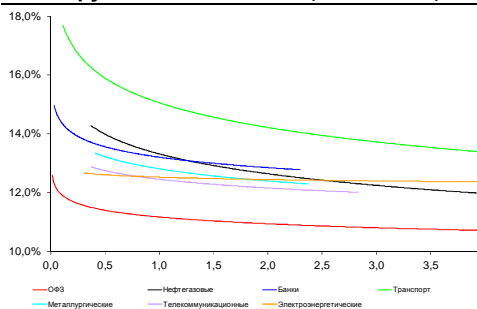


Рынок валютных облигаций



Источник: Bloomberg

Рынок рублевых облигаций (1-ый эшелон)



Источник: Bloomberg

Основные индикаторы долгового рынка

	Закрытие	Изм.	Доход%
Долговой рынок			
10-YR UST, YTM	2,14	16.п. ↑	
30-YR UST, YTM	2,88	-16.п. ↓	
Russia-30	117,19	-0,17% ↓	3,70
Rus-30 spread	157	36.п. ↑	
Bra-40	102,42	-0,05% ↓	10,72
Tur-30	173,27	0,02% ↑	4,83
Mex-34	131,57	-0,28% ↓	4,32
CDS 5 Russia	309,99	106.п. ↑	
CDS 5 Gazprom	413	116.п. ↑	
CDS 5 Brazil	233	36.п. ↑	
CDS 5 Turkey	212	86.п. ↑	
Валютный и денежный рынок			
			YTD%
\$/Руб. ЦБР	52,2907	2,50% ↑	73,2 ↑
\$/Руб.	52,8062	0,05% ↑	-15,0 ↓
EUR/\$	1,0957	0,69% ↑	-9,5 ↓
Ruble Basket	54,9081	1,82% ↑	18,0 ↑
Imp rate			
NDF \$/Rub 6M	13,46%	0,16 ↑	
NDF \$/Rub 12M	12,77%	0,11 ↑	
NDF \$/Rub 3Y	10,86%	-0,08 ↓	
3M Libor	0,2835	-0,246.п. ↓	
Libor overnight	0,1230	0,126.п. ↑	
MosPrime	13,25	06.п. ↑	
1D РЕПО+свопы, млрд	29	4 ↑	
Фондовые индексы			
			YTD%
RTS	991	-2,11% ↓	25,3 ↑
DOW	18 126	-0,20% ↓	1,7 ↑
S&P500	2 121	-0,13% ↓	3,0 ↑
Bovespa	53 976	-0,48% ↓	7,9 ↑
Сырьевые товары			
Brent spot	61,58	0,79% ↑	10,4 ↑
Gold	1188,74	0,18% ↑	0,1 ↑

Источник: Bloomberg

Комментарий по долговому рынку, стр. 3

На долговых рынках вчера усилилось снижение котировок вслед за движением вниз нефтяных котировок и обесценением рубля. Также инвесторов беспокоит ситуация вокруг Греции, где шансы на достижение договоренностей к 5 июня сокращаются. Сегодня в центре внимания игроков – данные по ВВП США за 1Кв15.

Корпоративные новости, стр. 3

НОТА-Банк планирует 8 июня провести сбор заявок на облигации БО-04 на 2 млрд руб

ИНГ БАНК (ЕВРАЗИЯ) закрыл книгу по облигациям БО-05 на 10 млрд руб, установив ставку купона на уровне 12%

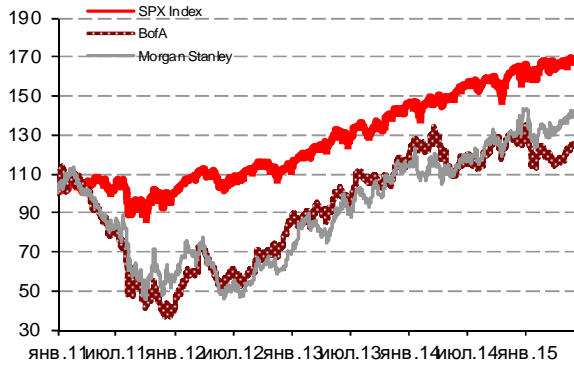
НОВОСТИ ВКРАТЦЕ:

- Международные резервы РФ за неделю снизились на \$1,8 млрд – до \$360,5 млрд
- КБ Центр-инвест выкупил по оферте 17% выпуска облигаций серии БО-10

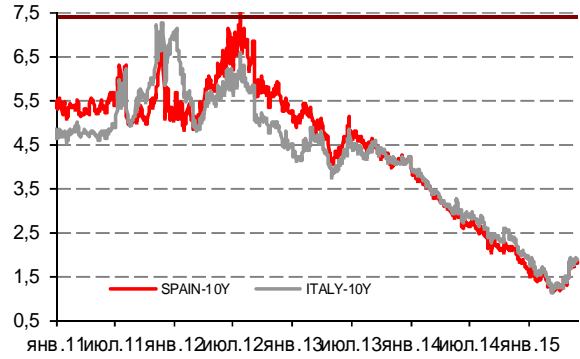
Российский рынок

ГРАДУСНИК КРИЗИСА

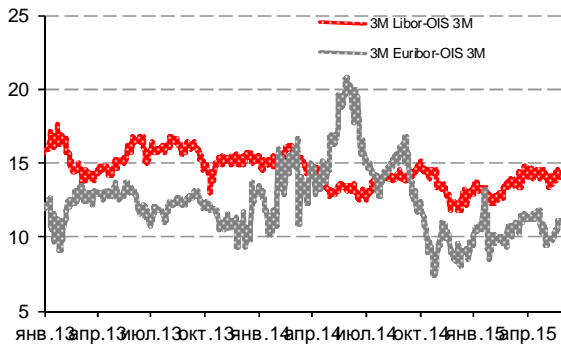
Илл 1: S&P500 vs S&P500 Bank Index



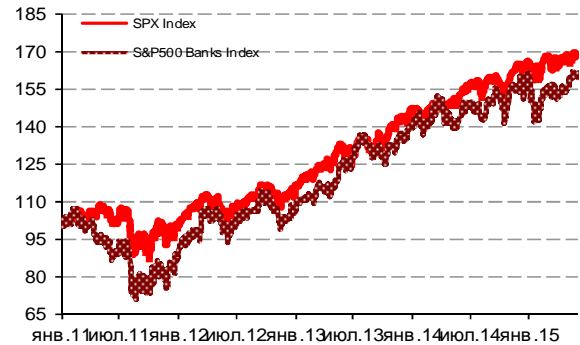
Илл 2: Доходность суверенных 10-летних облигаций Испании и Италии



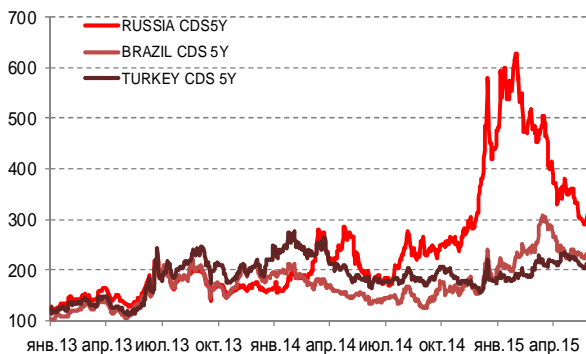
Илл 3: 3MLibor/Euribor-OIS Spread



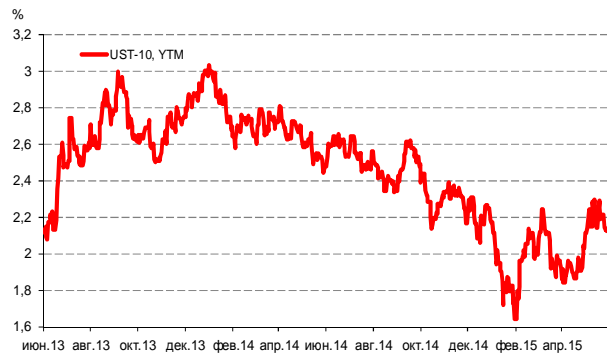
Илл 4: S&P500 vs банки США (01.01.11=100)



Илл 5: CDS 5Y Бразилия, Турция, Россия



Илл 6: Доходность UST-10



Источник: Bloomberg

Источник: Bloomberg

Комментарий по долговому рынку

На долговых рынках вчера усилилось снижение котировок вслед за движением сопредельных секторов. Так, в течение дня наблюдалось значительное снижение стоимости нефтяных контрактов – цена сорта Brent приближалась к \$61/баррель, теряя более 3%. На этом фоне происходило достаточно резкое обесценение рубля, котировки которого достигали 53 руб/\$. Дополнительным фактором давления выступает рост беспокойства относительно способности Греции достичь соглашения и получить финансовую помощь до 5 июня, когда стране предстоит осуществить очередной платеж МВФ.

Сегодня при открытии рынок нефти несколько скорректировался вверх, отреагировав на вчерашние неоднозначные цифры из США по объемам запасов и добычи. Международные инвесторы сегодня будут ожидать публикации пересмотренных данных по ВВП США в 1Кв15.

Сектор рублевого долга, несмотря на коррекцию цен на вторичном рынке, по-прежнему демонстрирует повышенный спрос инвесторов на новые выпуски, где по-прежнему сохраняется превышение спроса над предложением, позволяющее эмитентам улучшить условия привлечения средств.

Екатерина Леонова, Старший аналитик (+7 495) 974-2515 доб. 8523

Корпоративные новости

НОТА-Банк планирует 8 июня провести сбор заявок на облигации БО-04 на 2 млрд руб

Предварительно размещение бумаг запланировано на 10 июня. Срок обращения выпуска составит 3 года с полугодовой выплатой купонного дохода, предусмотрена полугодовая оферта на выкуп облигаций по номиналу. Ставка купона на срок до оферты будет определена по результату бук-билдинга. Ориентир ставки купона установлен в диапазоне 14,50-15,00% годовых, что соответствует доходности на уровне 15,03-15,56% годовых.

ИНГ БАНК (ЕВРАЗИЯ) закрыл книгу по облигациям БО-05 на 10 млрд руб, установив ставку купона на уровне 12% годовых

Спрос в процессе сбора заявок достигал 45 млрд руб, что позволило эмитенту увеличить объем размещения вдвое – с первоначально запланированного объема в 5 млрд руб; а также существенно понизить стоимость заимствований – первоначальный ориентир ставки купона находился в диапазоне 12,5-12,75% годовых.

По результатам бук-билдинга ставка купона на срок до 1,5-летней оферты была установлена на уровне 12% годовых. Срок обращения выпуска составит 5 лет с ежеквартальной выплатой купонного дохода и 1,5-летней офертой на выкуп облигаций по номиналу. Техническое размещение облигаций выпуска на бирже состоится 3 июня. Организаторами размещения выступают: Райффайзенбанк, Росбанк, ЮниКредит Банк.

Екатерина Леонова, Старший аналитик (+7 495) 974-2515 доб. 8523

ДИНАМИКА РОССИЙСКИХ ОБЛИГАЦИЙ

Илл. 7: Динамика российских суверенных и субфедеральных еврооблигаций

	Дата погаш-я	Дюра-ция, лет	Дата ближ. купона	Ставка купона	Цена закрытия	Изменение	Доход-сть к оферте/погаш-ю	Текущ дох-сть	Спред по дю-рации	Изм. спреда	М.Дюра ция	Объем выпуска млн	Валюта	Рейтинги S&P/Moodys/Fitch		
Суверенные																
Россия-17	04.04.2017	1,80	04.10.15	3,25%	102,12	-0,04%	2,07%	3,18%	145	3,9	1,78	2 000	USD	BB+/	Ba1	/ BBB-
Россия-18	24.07.2018	2,71	24.07.15	11,00%	123,01	-0,08%	3,26%	8,94%	230	4,9	2,67	3 466	USD	BB+/	Ba1	/ BBB-
Россия-19	16.01.2019	3,40	16.07.15	3,50%	99,96	-0,32%	3,51%	3,50%	256	45,7	3,34	1 500	USD	BB+/	Ba1	/ BBB-
Россия-20	29.04.2020	4,41	29.10.15	5,00%	103,46	-0,62%	4,21%	4,83%	270	16,3	4,32	3 500	USD	BB+/	Ba1	/ BBB-
Россия-22	04.04.2022	5,92	04.10.15	4,50%	98,79	-1,02%	4,71%	4,56%	283	18,2	5,79	2 000	USD	BB+/	Ba1	/ BBB-
Россия-23	16.09.2023	6,85	16.09.15	4,88%	99,60	-1,05%	4,93%	4,89%	305	16,2	6,69	3 000	USD	BB+/	Ba1	/ BBB-
Россия-28	24.06.2028	7,71	24.06.15	12,75%	159,01	-0,64%	6,12%	8,02%	424	8,8	7,48	2 500	USD	BB+/	Ba1	/ BBB-
Россия-30	31.03.2030	4,52	30.09.15	7,50%	117,19	-0,17%	3,70%	6,40%	157	2,9	4,36	132 614	USD	BB+/	Ba1	/ BBB-
Россия-42	04.04.2042	13,86	04.10.15	5,63%	97,24	-1,76%	5,83%	5,78%	369	12,3	13,47	3 000	USD	BB+/	Ba1	/ BBB-
Россия-43	16.09.2043	13,95	16.09.15	5,88%	99,96	-1,51%	5,88%	5,88%	374	10,3	13,55	1 500	USD	BB+/	Ba1	/ BBB-
Россия-18руб	10.03.2018	2,50	10.09.15	7,85%	93,15	8,63%	10,75%	8,43%	--	--	2,37	90 000	RUB	BBB-/	Ba1	/ BBB-
Россия-20eur	16.09.2020	4,80	16.09.15	3,63%	100,62	-0,40%	3,49%	3,60%	--	--	4,64	750	EUR	BB+/	Ba1	/ BBB-
Прочие																
Москва-16	20.10.2016	1,34	20.10.15	5,06%	102,69	-0,02%	3,05%	4,93%	--	--	--	407	EUR	BB+/	Ba1	/ BBB-
Беларусь-15	03.08.2015	0,18	03.08.15	8,75%	99,25	-0,00%	12,72%	8,82%	--	--	--	1 000	USD	B-/	Caa1	/

Источник: Bloomberg, Отдел исследований Альфа-Банка

Илл. 8: Динамика российских банковских еврооблигаций

	Дата погаш-я	Дюра-ция, лет	Дата ближ. купона	Ставка купона	Цена закрытия	Изменение	Доход-сть к оферте/погаш-ю	Текущ дох-сть	Спред по дю-рации	Изм. спреда	Спред к сувер. евро-облиг.	Объем выпуска млн	Валюта	Рейтинги S&P/Moodys/Fitch		
АК Барс-15	19.11.2015	0,47	19.11.15	8,75%	102,00	-0,00%	4,42%	8,58%	379	-0,5	235	500	USD	/	B1	/ BB-
Альфа-17Е	10.06.2017	1,88	10.06.15	5,50%	101,33	0,01%	4,80%	5,43%	--	--	--	350	EUR	B+/	B1	/ BB
Альфа17*	22.02.2017	1,64	22.08.15	6,30%	100,23	-1,07%	6,15%	6,29%	553	5,1	408	300	USD	B+/	B1	/ BB
Альфа-17-2	25.09.2017	2,15	25.09.15	7,88%	105,12	-0,18%	5,49%	7,49%	486	9,8	342	1 000	USD	BB/	Ba2	/ BB+
Альфа-19*	26.09.2019	3,73	26.09.15	7,50%	100,26	-0,22%	7,42%	7,48%	612	7,6	391	750	USD	B+/	B1	/ BB
Альфа-21	28.04.2021	4,84	28.10.15	7,75%	102,49	-0,25%	7,22%	7,56%	571	7,3	352	1 000	USD	BB/	Ba2	/ BB+
Альфа-25с	18.02.2025	3,81	18.08.15	9,50%	99,11	-0,06%	9,64%	9,58%	834	2,6	613	250	USD	/	B2u	/ BB
Банк Москвы-15*	25.11.2015	0,49	25.11.15	5,97%	102,02	1,53%	1,79%	5,85%	116	-314,7	-28	300	USD	/	B1	/ WD
Банк Москвы-17*	10.05.2017	1,86	10.11.15	6,02%	98,38	-0,11%	6,92%	6,12%	630	7,6	485	400	USD	/	B1	/ WD
Банк СПб-18*	24.10.2018	2,89	24.10.15	11,00%	98,00	0,00%	11,72%	11,22%	1077	2,7	846	101	USD	/	B2	/ WD
Внешпромбанк-16	14.11.2016	1,39	14.11.15	9,00%	95,44	0,02%	12,51%	9,43%	1188	0,9	1044	225	USD	B+/	B2	/
ВостЭкспресс-19с	29.05.2019	3,28	29.11.15	12,00%	97,00	0,39%	12,99%	12,37%	1203	-9,8	947	125	USD	/	NR	/
ВТБ-16Е	15.02.2016	0,71	15.02.16	4,25%	100,80	-0,08%	3,06%	4,22%	--	--	--	193	EUR	BB+/	Ba1	/ WD
ВТБ-17	12.04.2017	1,78	12.10.15	6,00%	100,59	-0,61%	5,66%	5,96%	503	36,6	359	2 000	USD	/	Ba1	/ WD
ВТБ-18*	29.05.2018	2,77	29.11.15	6,88%	102,75	-0,39%	5,86%	6,69%	491	17,2	260	1 514	USD	BB+/	Ba1	/ WD
ВТБ-18-2	22.02.2018	2,51	22.08.15	6,32%	101,51	-0,51%	5,71%	6,22%	475	23,3	245	698	USD	BB+/	Ba1	/ WD
ВТБ-22*	17.10.2022	5,81	17.10.15	6,95%	95,46	-0,46%	7,77%	7,28%	589	8,8	306	1 500	USD	BB-/	Ba3	/ WD
ВТБ-35	30.06.2035	11,19	30.06.15	6,25%	95,25	-0,78%	6,67%	6,56%	455	6,4	85	693	USD	BB+/	Ba1	/ WD
ВЭБ-17	22.11.2017	2,35	22.11.15	5,45%	100,27	-0,27%	5,33%	5,44%	470	13,2	207	600	USD	BB+/	/	BBB-
ВЭБ-17-2	13.02.2017	1,63	13.08.15	5,38%	100,23	-0,38%	5,23%	5,36%	460	24,9	316	750	USD	BB+/	/	BBB-
ВЭБ-18Е	21.02.2018	2,64	21.02.16	3,04%	95,28	-0,34%	4,92%	3,19%	--	--	--	1 000	EUR	BB+/	/	BBB-
ВЭБ-18	21.11.2018	3,26	21.11.15	4,22%	94,48	-0,28%	6,01%	4,47%	505	11,6	249	850	USD	BB+/	/	BBB-
ВЭБ-20	09.07.2020	4,28	09.07.15	6,90%	100,12	-0,55%	6,87%	6,89%	557	14,6	266	1 600	USD	BB+/	/	BBB-
ВЭБ-22	05.07.2022	5,70	05.07.15	6,03%	95,24	-0,62%	6,88%	6,33%	537	48,8	217	1 000	USD	BB+/	/	BBB-
ВЭБ-23Е	21.02.2023	6,66	21.02.16	4,03%	89,99	-0,48%	5,66%	4,48%	--	--	--	500	EUR	BB+/	/	BBB-
ВЭБ-23	21.11.2023	6,70	21.11.15	5,94%	93,13	-1,02%	7,03%	6,38%	515	16,4	210	1 150	USD	BB+/	/	BBB-
ВЭБ-25	22.11.2025	7,59	22.11.15	6,80%	96,31	-0,78%	7,31%	7,06%	543	11,2	119	1 000	USD	BB+/	/	BBB-
ВЭБ-Лизинг-16	27.05.2016	0,98	27.11.15	5,13%	100,45	-0,08%	4,66%	5,10%	403	9,5	258	400	USD	BB+/	/	BBB-
ГПБ-15	23.09.2015	0,32	23.09.15	6,50%	101,22	-0,01%	2,58%	6,42%	195	1,0	51	948	USD	BB+/	Ba2	/ BB+
ГПБ-17	17.05.2017	1,89	17.11.15	5,63%	100,58	-0,17%	5,31%	5,59%	468	10,9	324	1 000	USD	BB+/	Ba2	/ BB+
ГПБ-18с	21.11.2018	3,19	21.11.15	5,75%	95,81	-0,39%	7,13%	6,00%	617	15,4	362	63	USD	/	/	/
ГПБ-18Е	30.10.2018	3,19	30.10.15	3,98%	95,96	-0,25%	5,30%	4,15%	--	--	--	1 000	EUR	BB+/	Ba2	/ BB+
ГПБ-19*	03.05.2019	3,47	03.11.15	7,25%	100,21	-0,39%	7,18%	7,23%	588	13,1	367	500	USD	BB-/	B2	/ BB
ГПБ-19	05.09.2019	3,84	05.09.15	4,96%	94,68	-0,51%	6,40%	5,24%	510	15,4	289	750	USD	BB+/	/	BB+
ГПБ-23с	28.12.2023	6,15	28.06.15	7,50%	90,75	-0,40%	9,07%	8,26%	719	7,2	436	750	USD	/	NR	/ B+
ЕАБР-20	26.09.2020	4,71	26.09.15	5,00%	101,72	0,00%	4,63%	4,92%	312	1,9	93	500	USD	BBB/	Baa1	/
ЕАБР-22	20.09.2022	6,19	20.09.15	4,77%	98,38	0,00%	5,03%	4,85%	315	0,6	33	500	USD	BBB/	Baa1	/ WD
КрЕврБанк-19*	15.11.2019	3,79	15.11.15	8,50%	100,25	0,00%	8,43%	8,48%	713	1,6	492	250	USD	/	B2	/ B+
МКБ-18	01.02.2018	2,41	01.08.15	7,70%	100,32	0,10%	7,56%	7,68%	693	-2,5	430	500	USD	BB-/	B1	/ BB
МКБ-18с	13.11.2018	3,03	13.11.15	8,70%	92,66	-0,05%	11,32%	9,39%	1037	4,7	807	500	USD	/	NR	/ BB-

НОМОС-18	25.04.2018	2,65	25.10.15	7,25%	99,17	-0,24%	7,57%	7,31%	662	12,0	431	500 USD	/	Ba3	/	WD
НОМОС-19*	26.04.2019	3,31	26.10.15	10,00%	101,58	0,74%	9,50%	9,84%	855	-20,5	599	500 USD	/	B2	/	WD
ПромсвязьБ-16*	08.07.2016	1,03	08.07.15	11,25%	104,50	0,07%	6,95%	10,77%	632	-5,7	488	165 USD	/	B2	/	WD
ПромсвязьБ-17	25.04.2017	1,79	25.10.15	8,50%	102,66	0,09%	6,98%	8,28%	635	-3,9	491	294 USD	/	B1	/	WD
ПромсвязьБ-19*	06.11.2019	3,65	06.11.15	10,20%	99,07	0,01%	10,46%	10,30%	916	1,4	695	451 USD	/	B2	/	WD
ПромсвязьБ-21с	17.03.2021	4,31	17.09.15	10,50%	90,00	0,00%	13,00%	11,67%	1170	1,7	878	100 USD	/			
ПСБ-15*	29.09.2015	0,33	29.09.15	5,01%	99,75	-0,02%	5,72%	5,02%	509	7,2	365	400 USD	/	Ba3	/	WD
РенКап-16	21.04.2016	0,87	21.10.15	11,00%	98,04	0,00%	13,36%	11,22%	1273	2,2	1129	126 USD	B-	WR	/	B-
РенКред-16	31.05.2016	0,95	31.05.15	7,75%	95,51	1,07%	12,66%	8,11%	1203	-112,1	1059	202 USD	B	B3	/	WD
РСХБ-17	15.05.2017	1,87	15.11.15	6,30%	101,26	-0,31%	5,61%	6,22%	498	18,5	354	584 USD	/	Ba2	/	BB+
РСХБ-17-2	27.12.2017	2,39	27.06.15	5,30%	98,74	-0,46%	5,83%	5,37%	520	21,0	257	1 300 USD	/	Ba2	/	BB+
РСХБ-18	29.05.2018	2,74	29.11.15	7,75%	105,06	-0,43%	5,88%	7,38%	493	18,6	263	980 USD	/	Ba2	/	BB+
РСХБ-21*	03.06.2021	0,97	03.06.15	6,00%	92,37	-2,02%	7,61%	6,50%	698	43,2	553	800 USD	/	B2	/	BB
РСХБ-23с	16.10.2023	6,02	16.10.15	8,50%	93,96	-0,77%	9,56%	9,05%	768	13,8	485	500 USD	/	NR	/	
Русский Стандарт-15*	16.12.2015	0,53	16.06.15	7,73%	93,25	0,00%	21,42%	8,29%	2079	8,7	1934	188 USD	CCC+	B3	/	
Русский Стандарт-16*	01.12.2016	1,38	01.06.15	7,56%	83,05	-0,21%	21,30%	9,10%	2068	19,9	1923	188 USD	CCC+	B3	/	
Русский Стандарт-17	11.07.2017	1,91	11.07.15	9,25%	99,85	-0,03%	9,32%	9,26%	869	3,1	725	414 USD	B	B2	/	B / *
Русский Стандарт-20с	10.04.2020	3,44	10.10.15	13,00%	70,75	-2,25%	23,35%	18,38%	2205	73,8	1984	350 USD	CCC+	B3	/	B- / *
Сбербанк-15	07.07.2015	0,11	07.07.15	5,50%	100,34	0,02%	2,22%	5,48%	160	-29,1	15	1 500 USD	/	Ba1	/	BBB-
Сбербанк-17	24.03.2017	1,74	24.09.15	5,40%	102,13	-0,23%	4,17%	5,29%	354	14,9	210	1 250 USD	/	Ba1	/	BBB-
Сбербанк-17-2	07.02.2017	1,62	07.08.15	4,95%	101,34	-0,25%	4,12%	4,88%	349	16,8	205	1 300 USD	/	Ba1	/	BBB-
Сбербанк-19	28.06.2019	3,65	28.06.15	5,18%	100,11	-0,38%	5,15%	5,17%	385	12,2	164	1 000 USD	/	Ba1	/	BBB-
Сбербанк-22	07.02.2022	5,49	07.08.15	6,13%	100,62	-0,63%	6,01%	6,09%	450	13,5	130	1 500 USD	/	Ba1	/	BBB-
Сбербанк-22-2*	29.10.2022	6,17	29.10.15	5,13%	91,00	-0,60%	6,68%	5,63%	480	10,7	197	2 000 USD	/	Ba2	/	BB+
Сбербанк-23с	23.05.2023	6,48	23.11.15	5,25%	85,22	-1,31%	7,77%	6,16%	589	21,6	284	1 000 USD	/			BB+
Сбербанк-24с	26.02.2024	3,37	26.08.15	5,50%	85,49	-1,64%	7,82%	6,43%	686	27,6	431	1 000 USD	/			BB+
ТКС-15	18.09.2015	0,30	18.09.15	10,75%	102,48	0,49%	2,45%	10,49%	182	-164,7	38	170 USD	/	B2	/	B+
ТКС-18*	06.06.2018	2,42	06.06.15	14,00%	104,69	0,53%	12,10%	13,37%	1147	-20,2	884	200 USD	/	B3	/	B
ХКФ-20*	24.04.2020	2,58	24.10.15	9,38%	95,09	-0,03%	11,40%	9,86%	1044	3,9	814	286 USD	/	B3	/	B
ХКФ-21с	19.04.2021	4,44	19.10.15	10,50%	94,10	-0,15%	11,92%	11,16%	1041	5,6	770	200 USD	/	NR	/	B

Источник: Bloomberg, Отдел исследований Альфа-Банка

* - Доходность и дюрация рассчитываются к дате исполнения опциона на покупку, с-субординированные выпуски (по новым правилам)

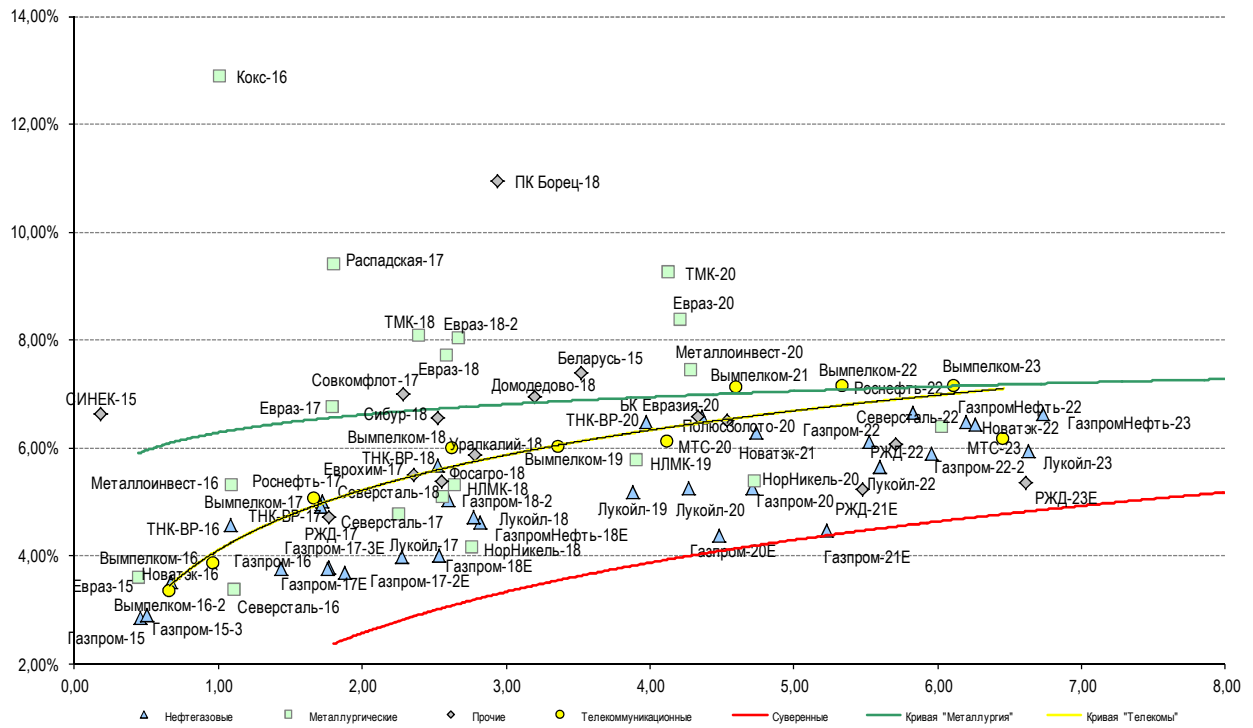
Илл. 9: Динамика российских корпоративных еврооблигаций в разбивке по секторам

	Дата погаш-я	Дюра-ция, лет	Дата ближ. купона	Ставка купона	Цена закрыт-ия	Изме-нение	Дох-сть к оферте/погаш-ю	Текущ дох-сть	Спред по дю-рации	Изм. спред а	Спред к сувер. евро-облиг.	Объем выпуска млн	Валюта	Рейтинги S&P/Moodys/Fitch	
Нефтегазовые															
БК Евразия-20	17.04.2020	4,36	17.10.15	4,88%	92,98	-0,19%	6,58%	5,24%	528	27,3	237	600 USD	BB+	/	/BB
Газпром-15	12.11.2015	0,45	12.11.15	4,30%	100,64	-0,09%	2,85%	4,27%	223	21,2	78	700 USD	BB+	Ba1	/BBB-
Газпром-15-3	29.11.2015	0,50	29.11.15	5,09%	101,09	-0,04%	2,88%	5,04%	226	8,4	81	1 000 USD	BB+	Ba1	/BBB-
Газпром-16	22.11.2016	1,44	22.11.15	6,21%	103,52	-0,06%	3,75%	6,00%	312	5,0	168	1 350 USD	BB+	Ba1	/BBB-
Газпром-17Е	22.03.2017	1,77	22.03.16	5,14%	102,31	-0,21%	3,79%	5,02%	--	--	--	500 EUR	BB+	Ba1	/BBB-
Газпром-17-2Е	02.11.2017	2,28	02.11.15	5,44%	103,29	-0,37%	3,98%	5,27%	--	--	--	500 EUR	BB+	Ba1	/BBB-
Газпром-17-3Е	15.03.2017	1,76	15.03.16	3,76%	99,98	-0,15%	3,76%	3,76%	--	--	--	1 400 EUR	BB+	Ba1	/BBB-
Газпром-18Е	13.02.2018	2,53	13.02.16	6,61%	106,56	-0,56%	3,99%	6,20%	--	--	--	1 200 EUR	BB+	Ba1	/BBB-
Газпром-18-2	11.04.2018	2,60	11.10.15	8,15%	108,20	-0,49%	5,04%	7,53%	408	21,4	178	1 100 USD	BB+	Ba1	/BBB-
Газпром-20	06.02.2020	4,27	06.08.15	3,85%	94,19	-0,66%	5,26%	4,09%	396	17,4	105	800 USD	BB+	Ba1	/BBB-
Газпром-20Е	20.03.2020	4,48	20.03.16	3,39%	95,78	-0,45%	4,38%	3,54%	--	--	--	1 000 EUR	BB+	Ba1	/BBB-
Газпром-21Е	26.02.2021	5,23	26.02.16	3,60%	95,73	-0,43%	4,46%	3,76%	--	--	--	750 EUR	BB+	Ba1	/BBB-
Газпром-22	07.03.2022	5,52	07.09.15	6,51%	102,14	-0,88%	6,12%	6,37%	461	18,2	141	1 300 USD	BB+	Ba1	/BBB-
Газпром-22-2	19.07.2022	5,95	19.07.15	4,95%	94,62	-1,03%	5,88%	5,23%	400	18,2	118	1 000 USD	BB+	Ba1	/BBB-
Газпром-25Е	21.03.2025	8,11	21.03.16	4,36%	98,12	-0,55%	4,60%	4,45%	--	--	--	500 EUR	BB+	Ba1	/BBB-
Газпром-28	06.02.2028	9,18	06.08.15	4,95%	88,62	-1,22%	6,26%	5,59%	413	12,9	14	900 USD	BB+	Ba1	/BBB-
Газпром-34	28.04.2034	10,20	28.10.15	8,63%	115,33	-1,74%	7,13%	7,48%	500	16,9	101	1 200 USD	BB+	Ba1	/BBB-
Газпром-37	16.08.2037	11,23	16.08.15	7,29%	102,51	-1,98%	7,06%	7,11%	493	17,3	123	1 250 USD	BB+	Ba1	/BBB-
ГазпромНефть-18Е	26.04.2018	2,82	26.04.16	2,93%	95,54	-0,42%	4,60%	3,07%	--	--	--	750 EUR	BB+	Ba1	/BBB-
ГазпромНефть-22	19.09.2022	6,19	19.09.15	4,38%	87,85	-1,19%	6,49%	4,98%	461	20,3	178	1 500 USD	BB+	Ba1	/BBB-
ГазпромНефть-23	27.11.2023	6,73	27.11.15	6,00%	95,91	-1,02%	6,64%	6,26%	476	16,3	170	1 500 USD	BB+	Ba1	/BBB-
Лукойл-17	07.06.2017	1,88	07.06.15	6,36%	105,15	-0,23%	3,69%	6,04%	306	13,4	162	500 USD	BBB-	Ba1	/BBB-
Лукойл-18	24.04.2018	2,78	24.10.15	3,42%	96,55	-0,47%	4,70%	3,54%	375	20,1	144	1 500 USD	BBB-	Ba1	/BBB-
Лукойл-19	05.11.2019	3,88	05.11.15	7,25%	108,13	-0,42%	5,17%	6,71%	387	12,6	166	600 USD	BBB-	Ba1	/BBB-
Лукойл-20	09.11.2020	4,71	09.11.15	6,13%	104,05	-0,38%	5,26%	5,89%	375	10,2	155	1 000 USD	BBB-	Ba1	/BBB-
Лукойл-22	07.06.2022	5,60	07.06.15	6,66%	105,85	-0,63%	5,63%	6,29%	413	13,2	93	500 USD	BBB-	Ba1	/BBB-
Лукойл-23	24.04.2023	6,63	24.10.15	4,56%	91,43	-0,92%	5,94%	4,99%	406	14,9	100	1 500 USD	BBB-	Ba1	/BBB-
НК Альянс-20	04.05.2020	3,99	04.11.15	7,00%	60,30	-0,37%	20,04%	11,61%	1873	12,3	1582	500 USD	NR	/	/WD
Новатэк-16	03.02.2016	0,66	03.08.15	5,33%	101,20	-0,29%	3,52%	5,26%	289	45,0	145	600 USD	BB+	Ba1	/BBB-
Новатэк-21	03.02.2021	4,74	03.08.15	6,60%	101,50	-0,74%	6,28%	6,51%	478	17,7	258	650 USD	BB+	Ba1	/BBB-
Новатэк-22	13.12.2022	6,27	13.06.15	4,42%	88,19	-1,06%	6,42%	5,01%	454	17,8	171	1 000 USD	BB+	Ba1	/BBB-
Роснефть-17	06.03.2017	1,72	06.09.15	3,15%	96,89	-0,35%	5,00%	3,25%	438	22,6	293	1 000 USD	BB+	Ba1	/WD
Роснефть-22	06.03.2022	5,83	06.09.15	4,20%	86,85	-1,26%	6,64%	4,83%	476	22,9	193	2 000 USD	BB+	Ba1	/WD
ТНК-ВР-16	18.07.2016	1,08	18.07.15	7,50%	103,20	-0,10%	4,57%	7,27%	395	9,9	250	1 000 USD	BB+	Ba1	/WD
ТНК-ВР-17	20.03.2017	1,72	20.09.15	6,63%	102,92	-0,27%	4,92%	6,44%	429	17,0	284	800 USD	BB+	Ba1	/WD
ТНК-ВР-18	13.03.2018	2,53	13.09.15	7,88%	105,62	-0,54%	5,66%	7,46%	471	24,1	241	1 100 USD	BB+	Ba1	/WD

ТНК-ВР-20	02.02.2020	3,97	02.08.15	7,25%	103,09	-0,69%	6,47%	7,03%	517	19,3	226	500 USD	BB+ /	Ba1	/WD
Металлургические															
Евраз-15	10.11.2015	0,45	10.11.15	8,25%	102,05	-0,16%	3,59%	8,08%	296	35,5	152	138 USD	BB- /	B1	/BB-
Евраз-17	24.04.2017	1,80	24.10.15	7,40%	101,12	-0,20%	6,76%	7,32%	613	13,0	468	600 USD	BB- /	B1	/BB-
Евраз-18	24.04.2018	2,59	24.10.15	9,50%	104,58	-0,36%	7,71%	9,08%	675	16,9	445	509 USD	BB- /	B1	/BB-
Евраз-18-2	27.04.2018	2,67	27.10.15	6,75%	96,75	-0,80%	8,02%	6,98%	707	33,7	476	850 USD	BB- /	B1	/BB-
Евраз-20	22.04.2020	4,21	22.10.15	6,50%	92,61	-0,72%	8,37%	7,02%	707	19,4	415	1 000 USD	BB- /		/BB-
Кокс-16	23.06.2016	1,01	23.06.15	7,75%	95,01	-0,01%	12,89%	8,16%	1226	4,1	1082	314 USD	B- /	B3	/
Металлоинвест-16	21.07.2016	1,10	21.07.15	6,50%	101,31	-0,03%	5,30%	6,42%	467	4,4	323	750 USD	/	Ba2	/BB
Металлоинвест-20	17.04.2020	4,28	17.10.15	5,63%	92,71	-0,39%	7,43%	6,07%	613	11,0	322	1 000 USD	BB /	Ba2	/BB
НЛМК-18	19.02.2018	2,56	19.08.15	4,45%	98,39	-0,43%	5,09%	4,52%	413	19,8	183	708 USD	BB+ /	Ba1	/BBB-
НЛМК-19	26.09.2019	3,91	26.09.15	4,95%	96,87	-0,38%	5,78%	5,11%	447	11,5	156	471 USD	BB+ /	Ba1	/BBB-
НорНикель-18	30.04.2018	2,76	31.10.15	4,38%	100,61	-0,03%	4,15%	4,35%	320	3,9	89	750 USD	BBB- /	Ba1	/BBB-
НорНикель-20	28.10.2020	4,73	28.10.15	5,55%	100,79	-0,29%	5,38%	5,51%	387	8,1	167	1 000 USD	BBB- /	Ba1	/BBB-
Распадская-17	27.04.2017	1,80	27.10.15	7,75%	97,15	-0,86%	9,41%	7,98%	878	51,5	733	400 USD	/	B2	/B+
Северсталь-16	26.07.2016	1,11	26.07.15	6,25%	103,24	-0,25%	3,37%	6,05%	274	23,4	130	247 USD	BB+ /	Ba1	/BB+
Северсталь-17	25.10.2017	2,25	25.10.15	6,70%	104,33	-0,24%	4,77%	6,42%	414	12,4	270	563 USD	BB+ /	Ba1	/BB+
Северсталь-18	19.03.2018	2,64	19.09.15	4,45%	97,81	-0,48%	5,30%	4,55%	434	21,3	204	576 USD	BB+ /	NR	/BB+
Северсталь-22	17.10.2022	6,03	17.10.15	5,90%	97,14	-0,57%	6,39%	6,07%	451	10,3	168	697 USD	BB+ /	Ba1	/BB+
ТМК-18	27.01.2018	2,39	27.07.15	7,75%	99,19	-0,53%	8,09%	7,81%	746	24,0	483	500 USD	B+ /	B1	/
ТМК-20	03.04.2020	4,13	03.10.15	6,75%	90,42	-0,14%	9,24%	7,47%	794	5,3	503	500 USD	B+ /	B1	/
Телекоммуникационные															
МТС-20	22.06.2020	4,12	22.06.15	8,63%	110,75	-0,44%	6,12%	7,79%	482	12,1	191	750 USD	BB+ /	Ba1	/ BB+ /*
МТС-23	30.05.2023	6,46	30.05.15	5,00%	92,71	-0,50%	6,17%	5,39%	429	8,4	124	500 USD	BB+ /	Ba1	/ BB+ /*
Вымпелком-16	23.05.2016	0,96	23.11.15	8,25%	104,21	-0,11%	3,84%	7,92%	321	12,0	177	266 USD	BB /	Ba3	/
Вымпелком-16-2	02.02.2016	0,66	02.08.15	6,49%	102,08	-0,14%	3,34%	6,36%	271	21,4	126	264 USD	BB /	Ba3	/
Вымпелком-17	01.03.2017	1,67	01.09.15	6,25%	101,99	-0,28%	5,05%	6,13%	442	18,6	298	349 USD	BB /	Ba3	/
Вымпелком-18	30.04.2018	2,62	31.10.15	9,13%	108,28	-0,45%	5,99%	8,43%	503	20,1	273	499 USD	BB /	Ba3	/
Вымпелком-19	13.02.2019	3,36	13.08.15	5,20%	97,33	-0,50%	6,01%	5,34%	506	17,8	250	571 USD	BB /	Ba3	/
Вымпелком-21	02.02.2021	4,60	02.08.15	7,75%	102,93	-0,54%	7,11%	7,53%	560	13,7	340	651 USD	BB /	Ba3	/
Вымпелком-22	01.03.2022	5,34	01.09.15	7,50%	101,97	-0,58%	7,13%	7,36%	562	12,9	242	1 280 USD	BB /	Ba3	/
Вымпелком-23	13.02.2023	6,12	13.08.15	5,95%	92,97	-0,65%	7,15%	6,40%	527	11,5	244	983 USD	BB /	Ba3	/
Прочие															
АПРОСА-20	03.11.2020	4,54	03.11.15	7,75%	105,67	-0,54%	6,49%	7,33%	498	14,0	279	1 000 USD	BB- /	Ba2	/ BB
АФК-Система-19	17.05.2019	3,52	17.11.15	6,95%	98,51	0,01%	7,39%	7,06%	609	1,5	388	500 USD	BB /		/ BB-
ПК Борец-18	26.09.2018	2,94	26.09.15	7,63%	90,96	0,05%	10,93%	8,38%	998	1,1	768	413 USD	BB- /	B1	/
ДВМП-18	02.05.2018	2,56	02.11.15	8,00%	61,88	0,79%	27,89%	12,93%	2693	-30,4	2463	421 USD	D /		/ B-
ДВМП-20	02.05.2020	3,79	02.11.15	8,75%	60,85	-0,30%	22,21%	14,38%	2091	10,9	1870	234 USD	D /		/ B-
Домодедово-18	26.11.2018	3,20	26.11.15	6,00%	97,09	-0,32%	6,95%	6,18%	600	13,1	344	300 USD	BB+ /		/ BB+
Еврохим-17	12.12.2017	2,35	12.06.15	5,13%	99,14	-0,30%	5,49%	5,17%	486	14,6	223	750 USD	BB /		/ BB
ПолюсЗолото-20	29.04.2020	4,33	29.10.15	5,63%	96,03	-0,41%	6,58%	5,86%	528	11,5	237	750 USD	BB+ /		/ BBB-
РЖД-17	03.04.2017	1,76	03.10.15	5,74%	101,79	-0,19%	4,71%	5,64%	408	12,5	264	1 500 USD	BB+ /	Ba1	/ BBB-
РЖД-21Е	20.05.2021	5,48	20.05.16	3,37%	90,74	-0,34%	5,22%	3,72%	--	--	--	1 000 EUR	BB+ /	Ba1	/ BBB-
РЖД-22	05.04.2022	5,70	05.10.15	5,70%	97,95	-0,90%	6,07%	5,82%	456	53,9	136	1 400 USD	BB+ /	Ba1	/ BBB-
РЖД-23Е	06.03.2023	6,61	06.03.16	4,60%	95,28	-0,32%	5,36%	4,83%	--	--	--	500 EUR	BB+ /	Ba1	/ BBB-
Сибур-18	31.01.2018	2,52	31.07.15	3,91%	93,62	-0,59%	6,56%	4,18%	560	26,9	330	1 000 USD	/	Ba1	/ BB+
СИНЕК-15	03.08.2015	0,18	03.08.15	7,70%	100,16	0,02%	6,62%	7,69%	599	-12,8	455	250 USD	/	Ba2	/ BBB-
Совкомфлот-17	27.10.2017	2,28	27.10.15	5,38%	96,47	-0,33%	6,99%	5,57%	636	16,6	373	800 USD	/	B1	/ BB-
Уралкалий-18	30.04.2018	2,78	31.10.15	3,72%	94,31	-0,06%	5,87%	3,95%	491	5,3	261	650 USD	/	Ba1	/ BBB-
Фосагро-18	13.02.2018	2,55	13.08.15	4,20%	97,07	-0,43%	5,38%	4,33%	442	19,9	212	500 USD	/	Ba1	/ BB+

Источник: Bloomberg, Отдел исследований Альфа-Банка

Илл. 11: Доходность российских корпоративных еврооблигаций



Источник: Bloomberg

Информация

Альфа-Банк (Москва)	Россия, Москва, 107078, пр-т Академика Сахарова, 12 Саймон Вайн, Со-руководитель Блока Корпоративно-Инвестиционный Банк (+7 495) 745-7896
Управление долговых ценных бумаг с фиксированным доходом	Михаил Грачев, Управляющий директор, Начальник Управления долговых ценных бумаг с фиксированным доходом (7 495) 785-74 04
Торговые операции	Сергей Осмачек, вице-президент по торговым операциям (7 495) 783 51 02 Ольга Паркина, вице-президент по продажам (7 495) 785-74 09 Андрей Мазкун, менеджер по продажам (7 499) 681-27 85 Владислав Корзан, директор по операциям финансирования (7 495) 783-51 03 Егор Романченко, вице-президент по операциям финансирования (7 495) 786-48 97
Аналитическая поддержка	Екатерина Леонова, вице-президент, долговой аналитик (7 495) 974-25 15 (доб. 8523) Александр Курбат, кредитный аналитик (7 495) 780-63 78
Долговой рынок капитала	Дэвид Мэтлок, директор- начальник отдела (7 495) 783-50 29

© Альфа-Банк, 2015 г. Все права защищены. Генеральная лицензия ЦБ РФ № 1326 от 29.01.1998 г.

Настоящий отчет и содержащаяся в нем информация являются исключительной собственностью Альфа-Банка. Несанкционированное копирование, воспроизводство и распространение настоящего материала, частично или полностью, в отсутствие разрешения Альфа-Банка в письменной форме строго запрещено.

Данный материал предназначен ОАО «Альфа-Банк» (далее – «Альфа-Банк») для распространения в Российской Федерации. Он не предназначен для распространения среди частных инвесторов. Несмотря на то, что приведенная в данном материале информация получена из источников, которые, по мнению Альфа-Банка, являются надежными, Альфа-Банк, его руководящие и прочие сотрудники не делают заявлений и не дают заверений ни в прямой, ни в косвенной форме, относительно своей ответственности за точность, полноту такой информации и отсутствие в данном материале каких-либо важных сведений. Любая информация и любые суждения, приведенные в данном материале, могут быть изменены без предупреждения. Альфа-Банк не дает заверений и не заявляет, что упомянутые в данном материале ценные бумаги и/или суждения предназначены для всех его получателей. Данный материал и содержащиеся в нем сведения носят исключительно информативный характер и не могут рассматриваться ни как приглашение или побуждение сделать оферту, ни как просьба купить или продать ценные бумаги или другие финансовые инструменты, или осуществить какую-либо иную инвестиционную деятельность. Альфа-Банк и связанные с ним компании, руководящие сотрудники и прочие сотрудники всех этих структур, в т.ч. лица, участвующие в подготовке и издании данного материала, могут иметь отношения с маркет-мейкерами, а иногда и выступать в качестве таковых, а также в качестве консультантов, брокеров или представителей коммерческого или инвестиционного банка в отношении ценных бумаг, финансовых инструментов или компаний, упомянутых в данном материале, либо входить в органы управления таких компаний. Ценные бумаги с номиналом в иностранной валюте подвержены колебаниям валютного курса, которые могут привести к снижению их стоимости, цены или дохода от вложений в них. Кроме того, инвесторы, вкладывающие средства в ценные бумаги типа АДР, стоимость которых изменяется в зависимости от курса иностранных валют, принимают на себя валютный риск. Инвестиции в России и в российские ценные бумаги сопряжены со значительным риском, поэтому инвесторы, прежде чем вкладывать средства в такие бумаги, должны провести собственное исследование и изучить экономические и финансовые показатели самостоятельно. Инвесторы должны обсудить со своими финансовыми консультантами риски, связанные с таким приобретением. Альфа-Банк и их дочерние компании могут публиковать данный материал в других странах. Поскольку распространение данной публикации на территории других государств может быть ограничено законом, лица, в чьем распоряжении окажется данный материал, должны быть информированы о таких ограничениях и соблюдать их. Любые случаи несоблюдения указанных ограничений могут рассматриваться как нарушение закона о ценных бумагах и других соответствующих законов, действующих в той или иной стране. **Примечание, касающееся законодательства США о ценных бумагах:** Данная публикация распространяется в США компанией Alforta Capital Markets, Inc. (далее «Alforta»), являющейся дочерней компанией Альфа-групп, постольку, поскольку это разрешено законодательством США по ценным бумагам и другими соответствующими законами и положениями. В этой связи Alforta несет ответственность за содержание данного исследования. Лица на территории США, получившие данную публикацию и желающие осуществить сделку с той или иной ценной бумагой или финансовым инструментом, анализируемым в ней, должны делать это только после уведомления об этом представителя Alforta в США. Любые случаи несоблюдения данных ограничений могут рассматриваться как нарушение законодательства США о ценных бумагах.